



Consulting w ochronie środowiska



„Ustalenie celów środowiskowych dla jednolitych części wód wraz z opracowaniem rejestru wykazów obszarów chronionych”



Założenia metodyczne opracowania wykazu obszarów chronionych przeznaczonych do ochrony siedlisk i gatunków od wód zależnych

Paweł Pawlaczyk

Warszawa, 9 stycznia 2019 r.

Wykaz obszarów przeznaczonych do ochrony siedlisk lub gatunków od wód zależnych

Ramowa Dyrektywa Wodna:

Art. 6.1: Państwa Członkowskie zapewniają utworzenie rejestru lub rejestrów wszystkich obszarów leżących w obszarze dorzecza, które zostały określone jako wymagające szczególnej ochrony w ramach określonego prawodawstwa wspólnotowego w celu ochrony znajdujących się tam wód powierzchniowych i podziemnych oraz dla zachowania siedlisk i gatunków bezpośrednio uzależnionych od wody. Zapewniają one ukończenie takiego rejestru najpóźniej w ciągu czterech lat od dnia wejścia w życie niniejszej dyrektywy.

Załącznik IV: Rejestr obszarów chronionych, wymagany na mocy art. 6, zawiera następujące rodzaje obszarów chronionych: (...)

(v) obszary przeznaczone do ochrony siedlisk lub gatunków, gdzie utrzymanie lub poprawa stanu wód jest ważnym czynnikiem w ich ochronie, w tym właściwe miejsca w ramach programu Natura 2000, wyznaczone na mocy dyrektywy 92/43/EWG (1) oraz dyrektywy 79/409/EWG (2).

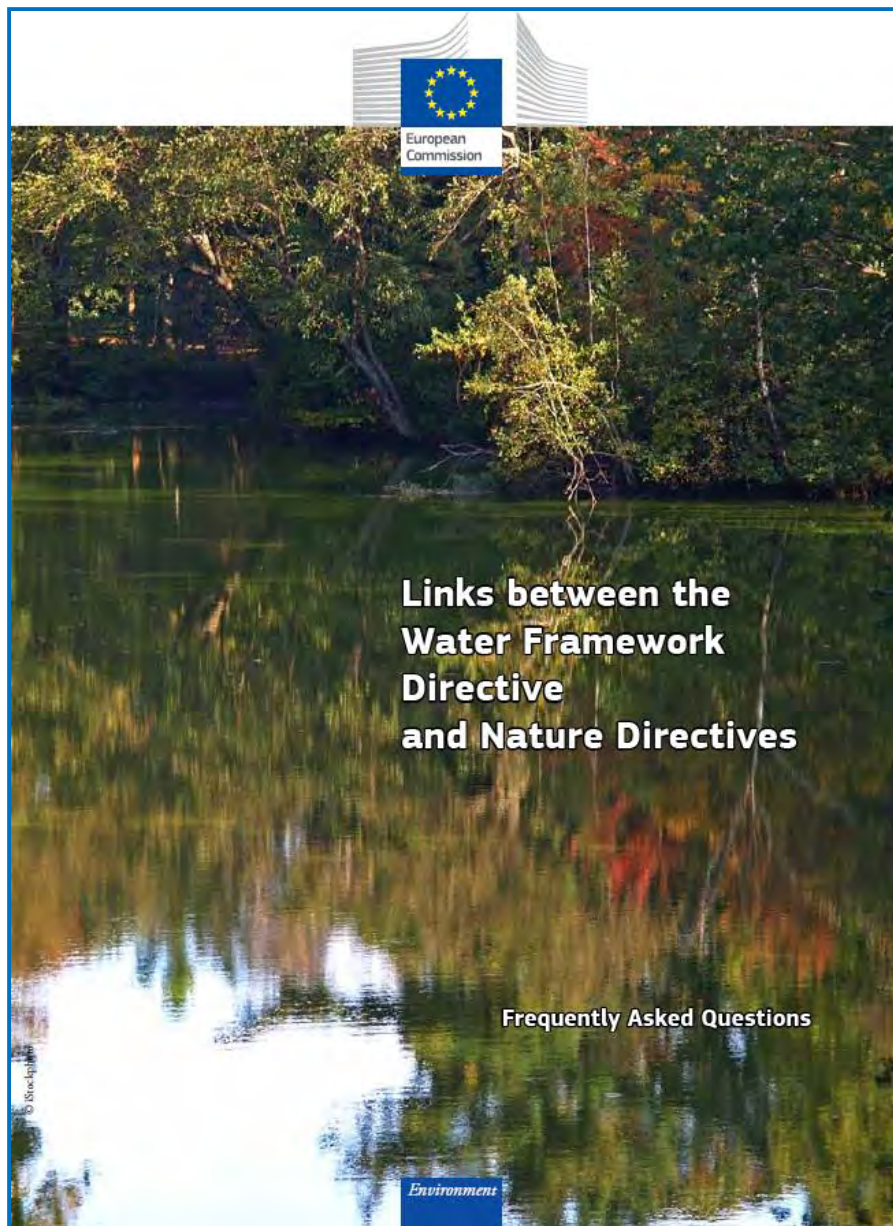
Wykaz obszarów przeznaczonych do ochrony siedlisk lub gatunków od wód zależnych

Ustawa Prawo wodne z dnia 20 lipca 2017 r.

Art. 317. 1. W celu opracowania planów gospodarowania wodami na obszarach dorzeczy sporządza się następujące dokumentacje planistyczne: (...) 5. rejestr wykazów obszarów chronionych

4. Rejestr, o którym mowa w ust. 1 pkt 5, zawiera wykazy następujących obszarów chronionych: (...)

4) obszarów przeznaczonych do ochrony siedlisk lub gatunków, o których mowa w przepisach ustawy z dnia 16 kwietnia 2004 r. o ochronie przyrody, dla których utrzymanie lub poprawa stanu wód jest ważnym czynnikiem w ich ochronie;



Każdy zależny od wód powierzchniowych lub podziemnych obszar Natura 2000 musi **znaleźć się w wykazie**.

Ale: nie tylko obszary Natura 2000:

Dyrektywy przyrodnicze zawierają środki dotyczące różnorodności biologicznej także poza obszarami Natura 2000, które mogą być realizowane m. in. przez „krajowe” formy ochrony przyrody.

„Krajowe” formy ochrony przyrody także więc należy umieścić w wykazie.

... siedlisk lub gatunków, o których mowa w przepisach ustawy z dnia 16 kwietnia 2004 r. o ochronie przyrody

Ustawa o ochronie przyrody z 16 kwietnia 2004 r.:

Art. 2. 1. Ochrona przyrody, w rozumieniu ustawy, polega na zachowaniu, zrównoważonym użytkowaniu oraz odnawianiu zasobów, tworów i składników przyrody:

- 1) dziko występujących roślin, zwierząt i grzybów;
- 2) roślin, zwierząt i grzybów objętych ochroną gatunkową;
- 3) zwierząt prowadzących wędrowny tryb życia;
- 4) siedlisk przyrodniczych (...);

Art. 5 pkt 17) siedlisko przyrodnicze – obszar lądowy lub wodny, naturalny, półnaturalny lub antropogeniczny, wyodrębniony w oparciu o cechy geograficzne, abiotyczne i biotyczne;

... obszarów przeznaczonych do ochrony siedlisk lub gatunków, o których mowa w przepisach ustawy z dnia 16 kwietnia 2004 r. o ochronie przyrody

Art. 6.1. Formami ochrony przyrody są:

- 1) parki narodowe;
- 2) rezerваты przyrody;
- 3) parki krajobrazowe;
- 4) obszary chronionego krajobrazu;
- 5) obszary Natura 2000;
- 6) pomniki przyrody;
- 7) stanowiska dokumentacyjne;
- 8) użytki ekologiczne;**
- 9) zespoły przyrodniczo-krajobrazowe;**





[nmirodas.wypl](#) => Wyszukiwanie

– Filtry wyszukiwania

Województwo:	<input type="text" value="szachy"/>	Powiat:	<input type="text" value="Czerwona"/>	Gmina:	<input type="text"/>
Nazwa własna:	<input type="text"/>	Data utw. od:	<input type="text"/>	Data utw.	<input type="text"/>
Forma ochrony:	<input type="text" value="Szachy"/>				

– Wyniki wyszukiwania

Nie znaleziono obiektów pasujących do kryteriów wyszukiwania

– Polecenia

[Eksport do MDB](#) [Eksport do XLS](#)



W przeciwieństwie do 2013 r., dysponujemy funkcjonalnym rejestrem obszarów chronionych i danymi przestrzennymi o nich !

... dla których utrzymanie lub poprawa stanu wód jest
ważnym czynnikiem w ich ochronie



Zadanie polega na wybraniu z rejestru wszystkich form ochrony przyrody
tych, które są „od wód zależne”

... obszarów przeznaczonych do ochrony siedlisk lub gatunków, o których mowa w przepisach ustawy z dnia 16 kwietnia 2004 r. o ochronie przyrody

„Obszary przeznaczone do ochrony siedlisk / gatunków...” = formy ochrony przyrody wg ustawy o ochronie przyrody:

- 1) parki narodowe;
- 2) rezerваты przyrody;
- 3) parki krajobrazowe;
- 4) obszary chronionego krajobrazu;
- 5) obszary Natura 2000;
- 6) pomniki przyrody;
- 7) stanowiska dokumentacyjne;
- 8) użytki ekologiczne;
- 9) zespoły przyrodniczo-krajobrazowe;

nie były uwzględnione w rejestrze' 2013
mogą być rozważane w rejestrze' 2019,
bo pojawiły się dane to umożliwiające –
CFROP GDOŚ



Obszary Natura 2000
– **chronią tylko wyraźnie**
wymienione gatunki i
siedliska przyrodnicze

Rezerwaty
przyrody
– chroniona jest
cała przyroda w
rezerwacie, ale
wskazuje się cel
ochrony

Parki krajobrazowe
Pomniki przyrody
Stanowiska
dokumentacyjne
**Zespoły przyrodniczo-
krajobrazowe**
Użytki ekologiczne –
chronione są wszystkie
elementy przyrody, ale
można wskazać
szczególne cele ochrony

Parki narodowe –
chroniona jest cała
przyroda w parku, ale
określa się cele
ochrony w planie
ochrony

Obszary
chronionego
krajobrazu
– **chroniony jest cały**
obszar, bez możliwości
wskazania
szczególnych celów

Obszary ochrony
Chronione są tylko określone przedmioty
ochrony, występujące w obszarze

Obszary chronione
Chroniony jest obszar i wszystkie elementy
przyrody w jego granicach

... obszarów przeznaczonych do ochrony siedlisk lub gatunków, o których mowa w przepisach ustawy z dnia 16 kwietnia 2004 r. o ochronie przyrody

Obszary ochrony
Chronione są tylko określone
przedmioty ochrony,
występujące w obszarze



Kryterium „wodozależności”
będzie obecność
„wodozależnych” gatunków i
siedlisk przyrodniczych na
liście przedmiotów ochrony
= SDF obszaru Natura
2000

Obszary chronione
Chroniony jest obszar i
wszystkie elementy przyrody
w jego granicach



Kryterium „wodozależności”
będzie obecność
„wodozależnych” gatunków i
siedlisk przyrodniczych w
granicach obszaru, choć może
być interpretowana przez
pryzmat celu ochrony

Obszar Natura 2000



Foto: [Factumquinius](#) - From Wikimedia Commons

Przedmioty ochrony

Przedmiotem ochrony w konkretnym obszarze Natura 2000 są konkretne siedliska przyrodnicze i gatunki. Są one zwykle wskazane w przekazanym Komisji Europejskiej Standardowym Formularzu Danych Obszaru przez ocenę „globalnego znaczenia obszaru” A, B lub C.



NATURA 2000 - STANDARDOWY FORMULARZ DANYCH

dla obszarów specjalnej ochrony (OSO),
proponowanych obszarów mających znaczenie dla Wspólnoty (pOZW),
obszarów mających znaczenie dla Wspólnoty (OZW) oraz
specjalnych obszarów ochrony (SOO)

OBSZAR PLH320053
NAZWA OBSZARU Dolina Bielawy

[Powrót](#)

3.1. Typy siedlisk przyrodniczych występujących na terenie obszaru i ocena znaczenia obszaru dla tych siedlisk:

Typy siedlisk wymienione w załączniku I						Ocena obszaru			
Kod	PF	NP	Pokrycie [ha]	Jaskinie [liczba]	Jakość danych	A B C D	A B C		
						Reprezentatywność	Powierzchnia względna	Stan zachowania	Ocena ogólna
3150			0.18		M	D			
3260			9.9		M	A	C	A	A
6510			55.03		M	C	C	C	C
7230			0.78		M	C	C	C	C
9110			31.9		M	A	C	B	B
9130			1.05		M	D			
9160			76.07		M	A	C	A	A
9190			17.39		M	A	C	A	B
91E0			69.31		M	A	C	A	A

Przedmioty ochrony Natura 2000 (zależne od wody)



Fot. Lukasz Lukaszik, Wikimedia Commons



Fot. Ewa Wnuk



Fot. Siergiej Yelliseev, Wikimedia Commons

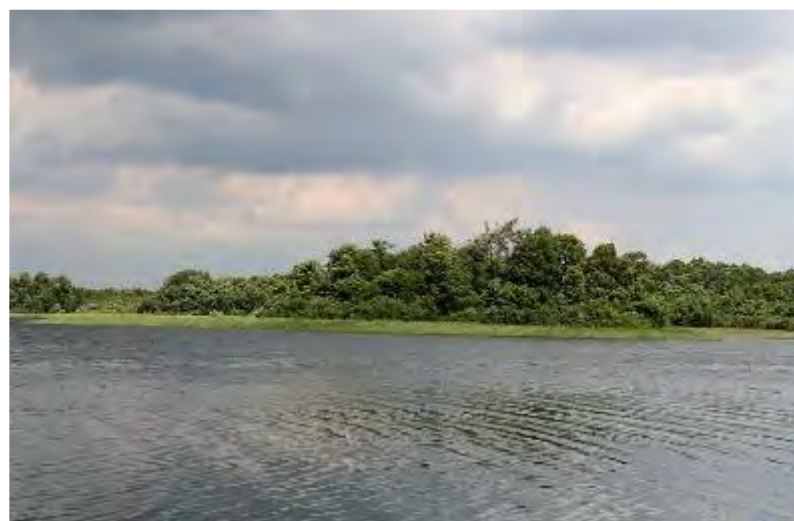


Fot. Adrian Pingstone, Wikimedia Commons



Fot. Maga-Chan from Wikimedia Commons

Przedmioty ochrony Natura 2000 (zależne od wody)



Przedmioty ochrony Natura 2000 (zależne od wody)



Przedmioty ochrony Natura 2000 (zależne od wody)



Przedmioty ochrony Natura 2000 (zależne od wody)



Przedmioty ochrony Natura 2000 (zależne od wody)



Fot. Hans Billewiel, Wikimedia Commons



Fot. Ra Boe, Wikimedia Commons



Fot. Wikimedia Commons

Przedmioty ochrony Natura 2000 (zależne od wody)



Fot. [VirtuNavis](#), Wikimedia Commons



Foto Ron Offermans, Wikimedia Commons



Przedmioty ochrony Natura 2000 (zależne od wody)



Przedmioty ochrony Natura 2000 (zależne od wody)



Fot Emma Versteegh , Wikimedia Commons



Fot: [Christian Fischer](#), From Wikimedia Commons

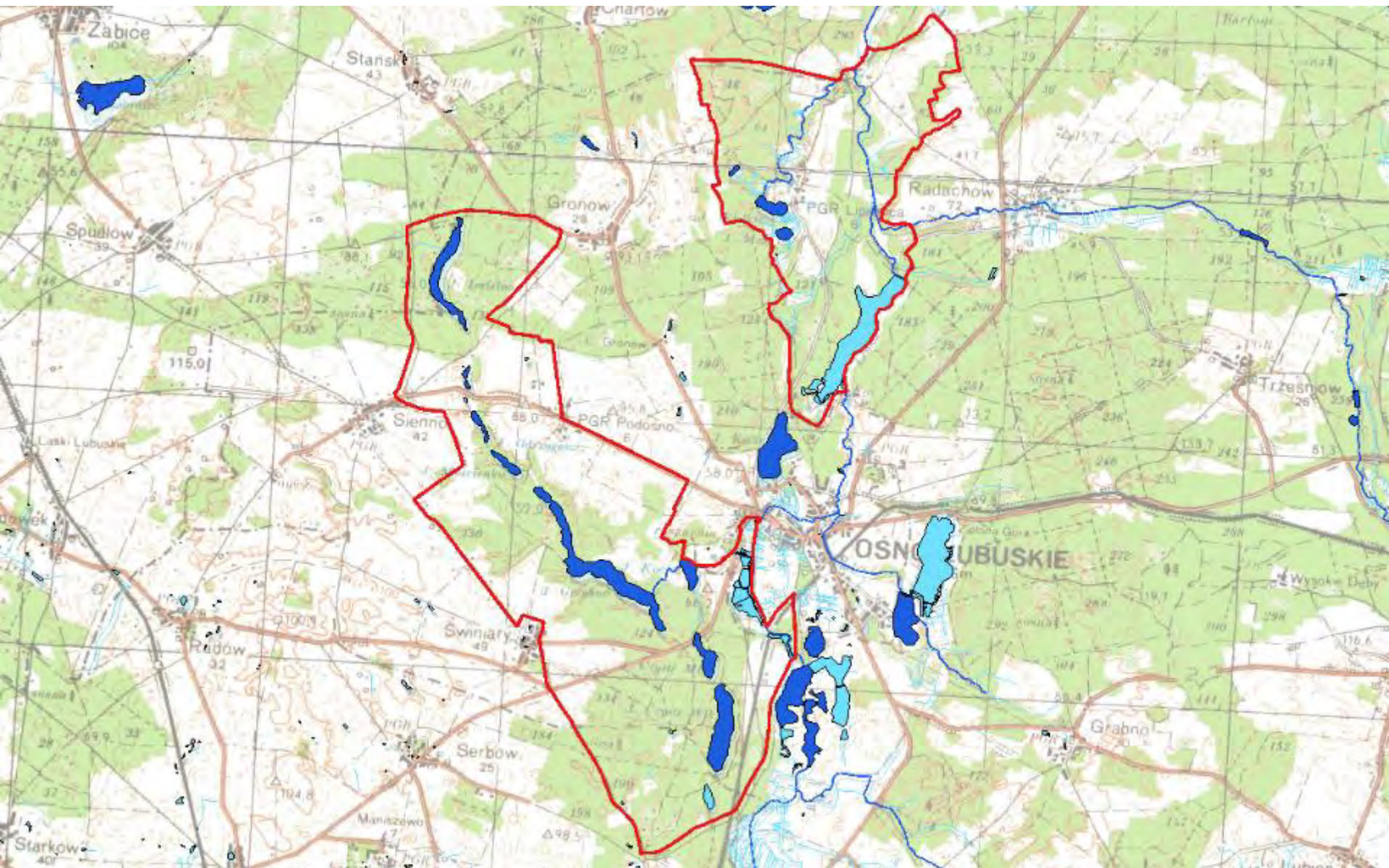


Fot. M. Sielezniew



Fot. Varel, Wikimedia Commons

Pozostałe obszary



Pozostałe obszary

nazwa	data_u	powier	rodzaj	cel_ochrony	wartosc_przyrodnicza	podsta	publika	akt_pra	Wodz
Paprocie serpentynitowe w M	2004-01-0	0.2000	siedlisko	zachowanie stanc	Wyrobisko nieczynnych kamieniołomów. Stanowisko chronionych gatunków roślin, ich ostoje.	Rozporząd	Dz. Urz. W	2003-12-1	NIE
Paprocie serpentynitowe w M	2004-01-0	0.5800	siedlisko	zachowanie stanc	Stanowisko paproci z rodzaju zanokcica (Asplenium) znajdujące się w wyrobiskach nieczynnych kamieniołomów podlegających ścisłej ochronie	Rozporząd	Dz. Urz. W	2003-12-1	NIE
Łęgi Głogowskie	2005-11-1	605.5700	starorzecz	zachowanie staro	Starorzeczka rzeki Odry, zespoły roślinne, od wodno-szuwarowych do żyznych lasów liściastych, z licznymi chronionymi gatunkami fauny i flory. Lasy łęgowe, starorzeczka, zbiorowiska łąkowe	Rozporząd	Dz. Urz. W	2005-11-0	TAK ★
Śródpolny lasek pod Pęcławie	2002-06-2	6.4700	kępa drzew		Śródpolny lasek - Siedliska przyrodnicze, ekosystem ze zwierzętami i roślinami będącymi pod ochroną ścisłą	Uchwała M		2002-06-2	TAK ★
Chróścina	1998-12-2	12.6400	siedlisko	zachowanie ze wz	Jest to kępa lasu łęgowego będąca częścią leśnego korytarza ekologicznego biegnącego wzdłuż Śląskiego Rowu.	Rozporząd	Dz. Urz. W	1998-12-2	TAK ★
Brzeżany	2006-11-1	0.1900	siedlisko	Zachowanie oczka	Oczko wodne. Stanowiska rzadkich i chronionych zwierząt, ich ostoje oraz miejsca rozmnażania lub miejsca sezonowego	Uchwała M	Dz. Urz. W	2006-11-0	TAK ★
Brzezańskie Oczko	2006-11-1	0.1000	siedlisko	Zachowanie oczka	Oczko wodne. Stanowiska rzadkich i chronionych zwierząt, ich ostoje oraz miejsca rozmnażania lub miejsca sezonowego	Uchwała M	Dz. Urz. W	2006-11-0	TAK ★
Wierzowickie starorzecze	2017-11-2	3.0000	starorzecz	Ochrona naturaln	To bardzo cenny obszar starorzeczka rzeki Barycz. Obszar ten obecnie stanowi rozległe trzcinowisko i jest niezwykle wartościowym pod względem przyrodniczym siedliskiem. Otoczenie starorzeczka ma charakter łągu jesionowo – olszowego z elementami łągów wierzbowych. Wypełnione wodą starorzecze to miejsce rozrodu płazów i gadów, m.in.: rzekotki drzewnej, żab zielonych, żaby moczarowej, ropuchy szarej i zielonej	Uchwała M	Dz. Urz. W	2017-12-1	TAK ★



Dziękuję za uwagę

